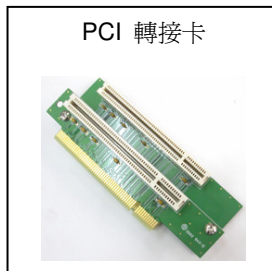
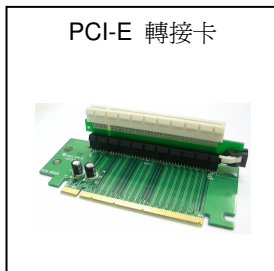


/ 產品規格與包裝

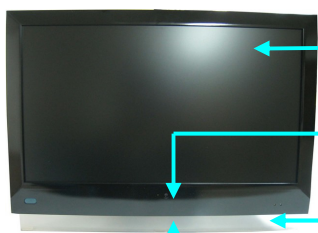
1. TOP系列 All-in-one PC 準系統規格

主機板	標準桌上型主機板
處理器	標準桌上型處理器 - Intel /AMD/ VIA
記憶體	標準DDR 記憶體
螢幕	21.5" WUXGA 寬螢幕, 1920 (H) x 1080(V) pixel 16:9劇院級顯示器
存取裝置	DVD Super Multi燒錄光碟機
硬碟	3.5" SATA / IDE 硬碟
擴充槽	2 x PCI / 1x PCI-Express (選配)
喇叭	內建 3 W *2喇叭
視訊	1.3萬畫素Web Cam / 隱藏式麥克風.
電源	300W/ 350W 電源
尺寸	510(寬) X 330(高) X 115(深) mm
重量	淨重:7.7KG 毛重.: 9.0KG
包裝資訊	590(寬) x 485(高) x 195(深)mm
選配裝置	觸控螢幕 / 硬玻璃
壁掛裝置	標準 VESA壁掛孔
安全規格	FCC, CE

2. 包裝內容



1. 正面



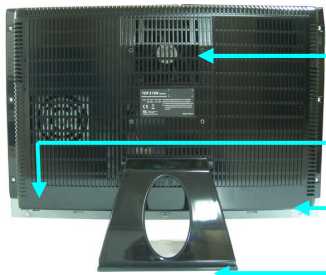
(1) LCD 顯示面板

(2) 網路攝影機

(3) LED 電源硬碟訊號燈

(4) 喇叭

2. 背面



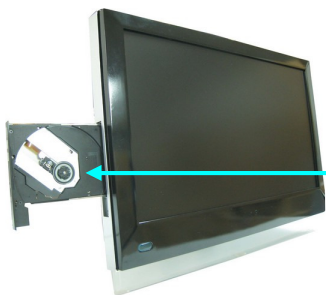
(1) VESA 壁掛孔

(2) 2 x USB 插孔

(3) 音訊接收孔

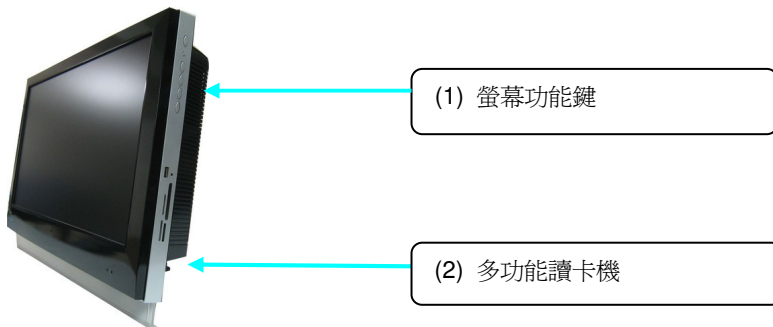
(4) 可調式腳架

3. 右側面

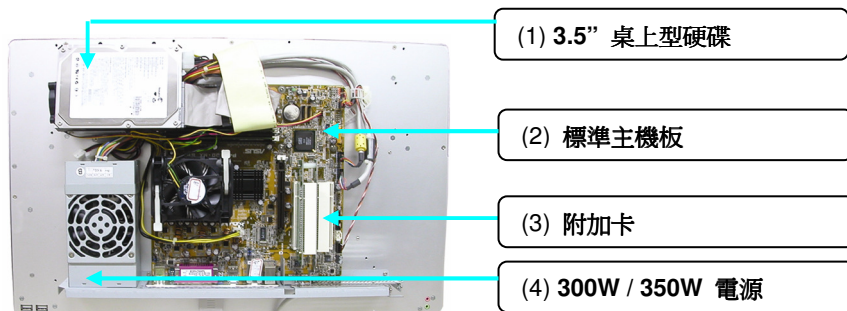


(1) 燒錄光碟機

3. 左側面



4. 系統架構



1. 安裝工具



Screw Driver



Pliers



Forceps



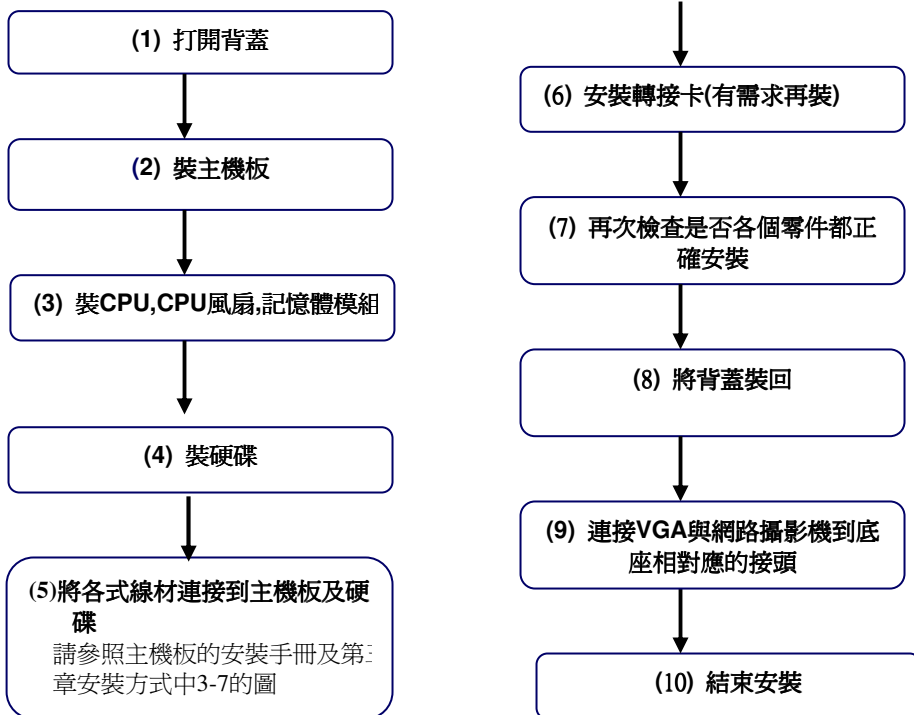
Rubber gloves



Sponge

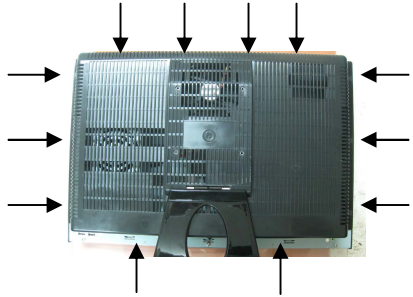
- 1 螺絲起子(十字起子)
- 2 尖嘴鉗
- 3 翹子
- 4 防靜電手套
- 5 至少54x 40厘米厚的海綿或者相似的保護材料 (要確定LCD面板於安裝時, 不可壓到任何硬物, 非常重要!!)

2. 安裝流程

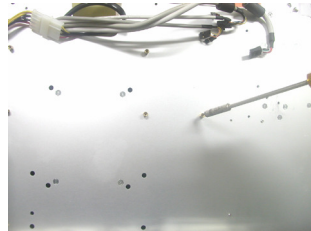


3. 安裝步驟

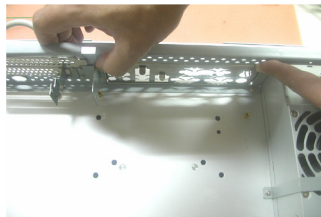
- 3-1. 將準系統面朝下平躺於保護良好的軟上(確定面板下無任何硬物), 取下**12**顆螺絲釘



- 3-2. 裝主機板銅柱.



- 3-3. 裝I/O出口底板.



]

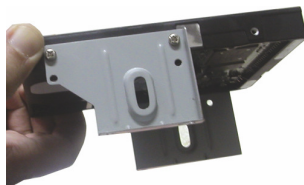
- 3-4. 安裝主機板 (請參照主機板的安裝手冊).



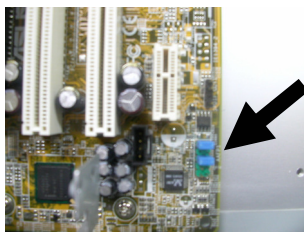
 **警告:**

確定主機板安裝完成後沒有與下方的機殼有任何接觸，任何與機殼的接觸會造成主機板的短路與損毀。

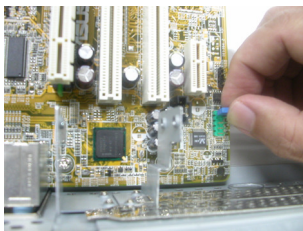
- 3-5. 安裝硬碟機 (請參照硬碟機的使用說明).



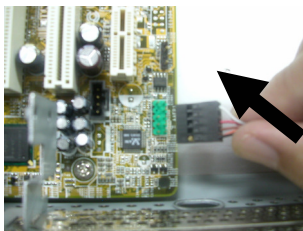
- 3-6. 安裝音源。找到控制主機板音訊功能的音源接頭，此接頭有預設的跳接頭 jumpers。



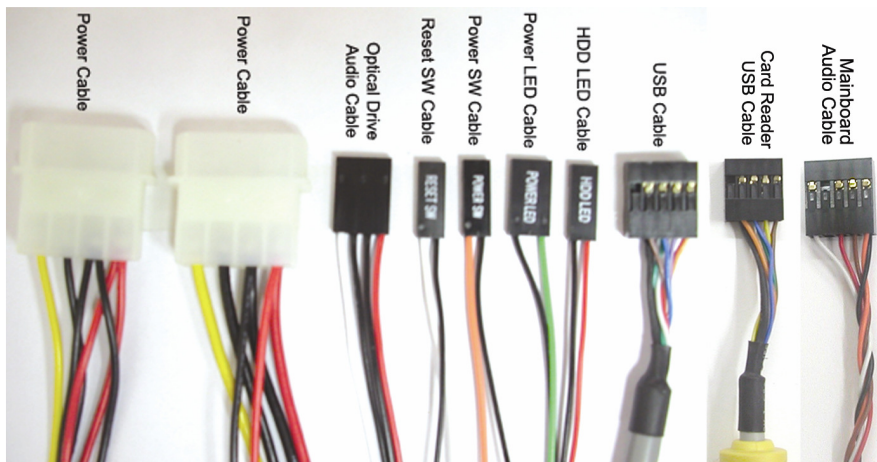
3-6-1. 移除跳接頭jumpers。



3-6-2. 將準系統上的音源線連接到主機板上的音源接頭以啟動 Line-out / Mic-in 的功能。



3-7. 連接所有主機板上的線。



 **警告:**

系統尚未完成安裝前，請勿插電源。



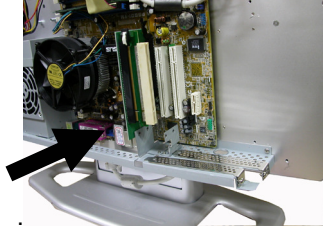
注意Note:

主機板線路安裝，請參照主機板的使用說明。

III

安裝方式

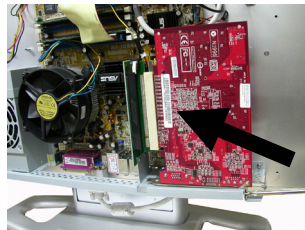
3-8. 安裝附加卡。先將附件中的轉接卡插到主機板上。



3-8-1. 移除準系統上的出口擋板(請小心移除，避免割傷)。

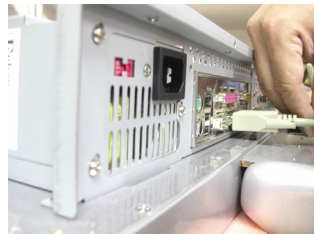


3-8-2. 插上附加卡



3-9. 將背蓋鎖回。

3-10 將系統底部VGA接頭插入主機板的影像接頭，以啟動螢幕。將網路攝影機USB接頭插入主機板的USB接頭，以啟動攝影機。



3-11完成安裝。

當你遇到問題時，請先瀏覽下面的建議解決方案，若問題仍然持續，請通知販售廠商。

1. 請移除所有外接硬體，然後檢查問題是否仍然存在。
2. 檢查是否有任何鬆脫、或錯接的連接線。確定線頭均有穩固插牢。
3. 確定所有硬體的驅動程式都正確安裝。
4. 確定各項硬體BIOS的設定是正確的。錯誤的設定會導致系統運作產生問題。不是所有的周邊設施都是即插即用型，有些設施或許需要重新連接、或重新開機，才可使用。若有任何BIOS更新，則要到BIOS設定中灌入新的預設設定。
5. 若任何外接硬體，如鍵盤、滑鼠、掃描器、印表機等發生問題，通常是外接硬體自己的問題，而非系統問題。請先諮詢外接硬體販售或製造廠商。

問題與解答

問題: 系統裝好了，但無法啟動。

解答: 檢查電源線是否正確連接

問題: 系統可以動了，但螢幕不會亮。

解答: 1. 檢查VGA 插頭是否正連接在影像接頭上。
2. 檢查LCD 顯示面板的設定與亮度。
3. 請先關機，後將插頭拔起，然後檢查顯示卡是否正確安裝。

問題: 硬碟與光碟機有問題。

解答: 1. 檢查BIOS硬碟與光碟機的設定。
2. 檢查硬碟與光碟機的JUMPER的設定(master/slave)。
3. 檢查硬碟與光碟機的連接線是否有接好。
4. 檢查硬碟與光碟機的驅動程式是否安裝正確。

問題: 記憶體有問題。

解答: 1. 檢查主機板的使用手冊，確定使用正確種類的記憶體。
2. 請先關機，後將插頭拔起，然後檢查記憶體是否正確安裝。

問題: 喇叭沒聲音。

解答: 1. 檢查音訊連接線是否正確插在Lin-out 插頭上port。
2. 檢查螢幕的音量是否有調整。

Note:

這並不是一個充分的技術支援手冊，若需更多詳細資訊，請參照各個硬體使用手冊，或聯絡技術資源單位。